

深山・板室ダムからの放流について

1. 深山ダムからの放流

深山ダムでは、予備放流水位を超えるおそれがある次のようなとき（洪水時）のほか、施設点検時、板室発電所停止時等に放流します。

- (1) 融雪により流入量が増加
- (2) 台風や大雨等により流入量が増加

（参考）深山ダムでは田植え時期の農業用水確保のため、需要が少なくなる9月から4月上旬にかけて水を貯め、水位が高くなっていきますので、洪水時期だけでなく、春先にも放流することがあります。

2. 深山ダムからの放流量

- (1) 洪水時：流入量と同量（例：100m³/s の流入がある場合、100m³/s を放流）
- (2) 施設点検時：最大 10m³/s 程度
- (3) 板室発電所停止時：最大 10m³/s 程度

3. 放流時の周知・巡視

事前に FAX と電話確認により関係機関へ連絡します。（放流通知）

放流時は放流水の到達前に下流河川の巡視を行い、各警報地点で警報車等によるサイレン（警報）とアナウンスを行いますので、川沿いでサイレンが聞こえたら直ちに川から離れ、近づかないようにしてください。なお、巡視・警報範囲は放流量により変わります。

200m³/s 未満：深山ダムから板室温泉まで

200m³/s 以上 m³/s 未満：深山ダムから那須高原大橋まで

500m³/s 以上：深山ダムから余笹川合流地点まで

4. 板室ダムからの放流

板室ダムの貯水容量は、発電に使用した水を一時貯留するのみであるため、洪水時の貯留分はなく、洪水時は流入量と同量を放流します。

放流時の周知等については、深山ダムと同様ですが、放流するときは板室ダムから余笹川合流地点までの範囲を警報車で巡視・警報します。

5. 放流停止

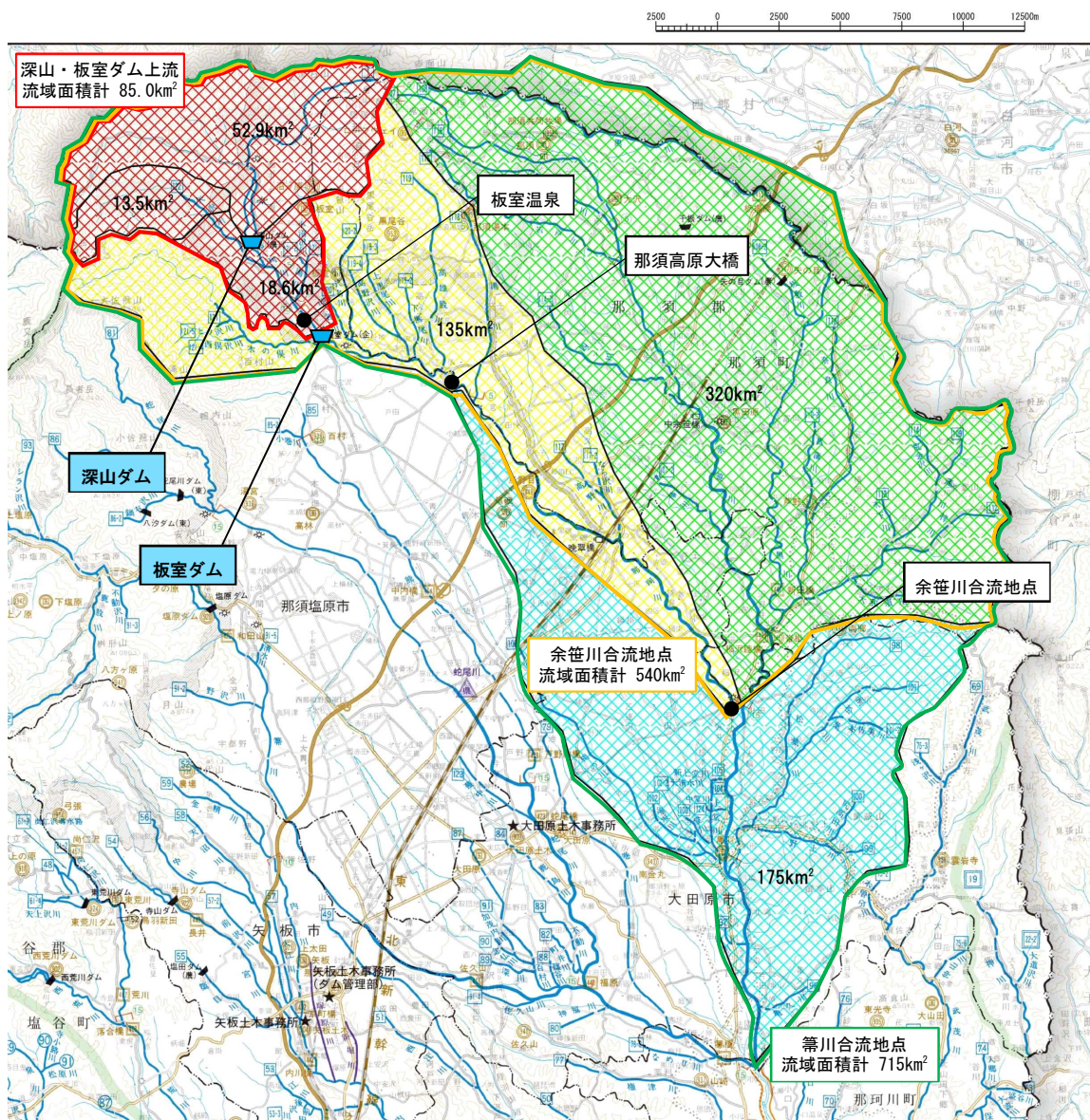
流入量が低下し、ダムの水位上昇が無くなった場合に放流を停止します。

6. 参考情報

雨量、河川水位情報は栃木県のホームページ（以下 URL より）から入手できます。ダム放流に関わらず、河川へ入る時は注意をお願いします。

とちぎリアルタイム雨量河川水位観測情報 <https://www.dif.pref.tochigi.lg.jp>

7. 参考：那珂川流域図



問い合わせ先 那須農業振興事務所
那須広域ダム管理支所
0287-69-0101